

# Groupe de travail départemental Espèces Exotiques Envahissantes



- Jeudi 20 avril 2023 -



# Groupe de travail départemental Espèces Exotiques Envahissantes

## Ordre du jour

### Introduction et tour de table

### Présentation

- Liste départementale des EEE
- Focus thématiques
- Déclinaisons territoriales

### Discussion et perspectives de travail



---

- Jeudi 20 avril 2023 -



# Liste des Espèces Exotiques Envahissantes de l'Isère



---

- Jeudi 20 avril 2023 -

# Quelques rappels rapides



# Une espèce exotique envahissante ...



- Espèce **naturalisée**

- Sa prolifération → **changements** significatifs dans les écosystèmes



Fonctionnement

Structure

Composition

# Règle des 3x10



Sur 10 espèces **importées**  
(volontairement ou non),  
1 devient une espèce introduite



Sur 10 espèces **introduites**  
(présente de manière fugace à l'état sauvage),  
1 devient une espèce naturalisée



Sur 10 espèces **naturalisées**  
(expansion naturelle dans la zone d'introduction),  
1 devient une espèce envahissante



1 espèce envahissante

# Démarche méthodologique

## *données & traitements*



# Démarche méthodologique

## *données & traitements*

Étude de tous les taxons exogènes présents en Isère +  
espèces considérées EEE dans territoires limitrophes





# Démarche méthodologique

## *données & traitements*

Étude de tous les taxons exogènes présents en Isère + espèces considérées EEE dans territoires limitrophes

### Choix méthodologiques

- Prise en considération des enjeux de **santé publique**
- **Définition du « caractère envahissant »** dans différents contextes :
  - naturels
  - agricoles
  - anthropisés
- Évaluation de l'**aire de présence et choix de seuils**
  - Aire de répartition par maille
  - Choix des seuils de rareté
  - Cas des taxons hydrophytes

Complémentarité avec la liste Rhône-Alpes (CBNA 2020)



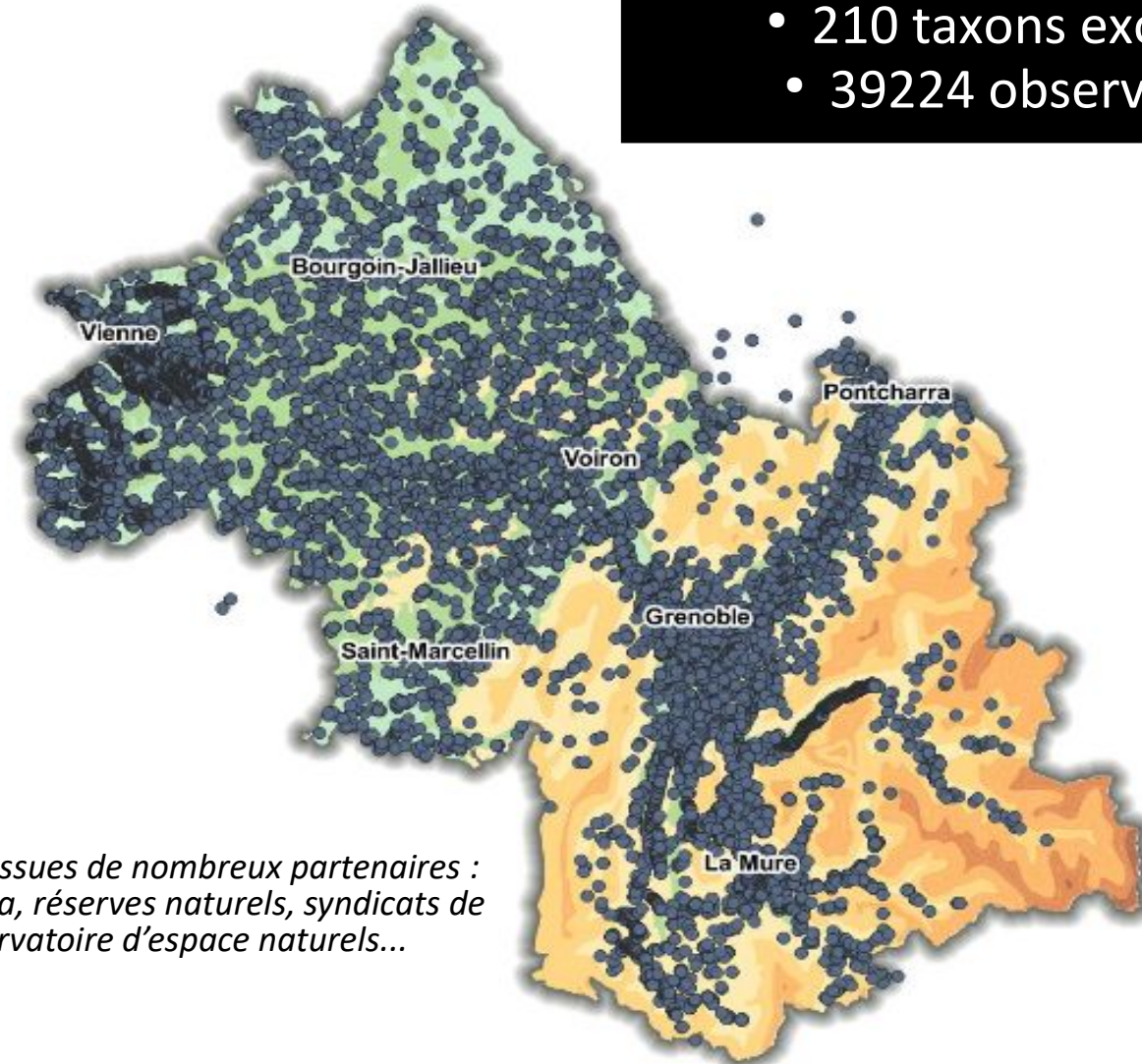
# Démarche méthodologique

## *données & traitements*



### COMPILATION DE DONNÉES

- 210 taxons exotiques
- 39224 observations



*Observations issues de nombreux partenaires :  
Gentiana, Cbna, réserves naturels, syndicats de  
rivières, conservatoire d'espace naturels...*

# Démarche méthodologique

## *liste hiérarchisée*



**Qualifier le « niveau d'impact »**

**→ *Correspond à l'état des lieux à l'instant T***



# Démarche méthodologique

## liste hiérarchisée



Qualifier le « niveau d'impact »

→ *Correspond à l'état des lieux à l'instant T*

Liste d'étude											
Taxon présent en Isère						Taxon non signalé en Isère					
Caractère envahissant avéré						Non envahissant					
Pas d'impact connus sur la santé						Impact sur la santé humaine et/ou la sécurité (des biens et des personnes)	signalé « envahissant » dans territoires limitrophes <b>Ou</b> Potentiel invasif élevé ***	non signalé « envahissant » dans territoires limitrophes <b>Et</b> potentiel invasif faible à intermédiaire ***	signalé « envahissant » dans territoires limitrophes <b>Ou</b> Potentiel invasif élevé ***	non signalé « envahissant » dans territoires limitrophes <b>Et</b> potentiel invasif faible à intermédiaire ***	
En milieu aquatique	En milieu naturel **	En milieu agricole **	En milieu anthropisé seulement *								
			signalé « envahissant » dans territoires limitrophes	non signalé « envahissant » dans territoires limitrophes							
% mailles de présence en Isère	> 15,5 % (rareté AC, C ou CC)	A	A	A	B	C	A	D1	E1	D2	E2
	3,5 à 15,5 % (rareté AR ou PC)	A	B	B	C	C	B	D1	E1	D2	E2
	< 3,5 % (rareté E, RR ou R)	A	C	C	C	C	B	D1	E1	D2	E2
<b>Envahissant avéré</b>							<b>Envahissant à surveiller</b>	<b>Non envahissant</b>	<b>Envahissant à surveiller</b>	<b>Non envahissant</b>	

\* : correspond à la cotation 3 de Lavergne (Lavergne 2010) – détail en annexe IV

\*\* : correspond aux cotations 4 et 5 de Lavergne (Lavergne 2010) – détail en annexe IV

\*\*\* : potentiel calculé selon la méthode de Weber et Gut (2004) – détail en annexe III

# Démarche méthodologique

## *liste hiérarchisée*

### ANALYSE DES IMPACTS

Quel milieu de vie ?  
Impacts sur santé humaine ?  
Impacts sur milieux naturels ?  
Impact sur activités agricoles ?  
Aire de répartition en Isère ?



**Avérées**  
68 taxons

**A surveiller**  
64 taxons

**Non envahissant**  
78 taxons

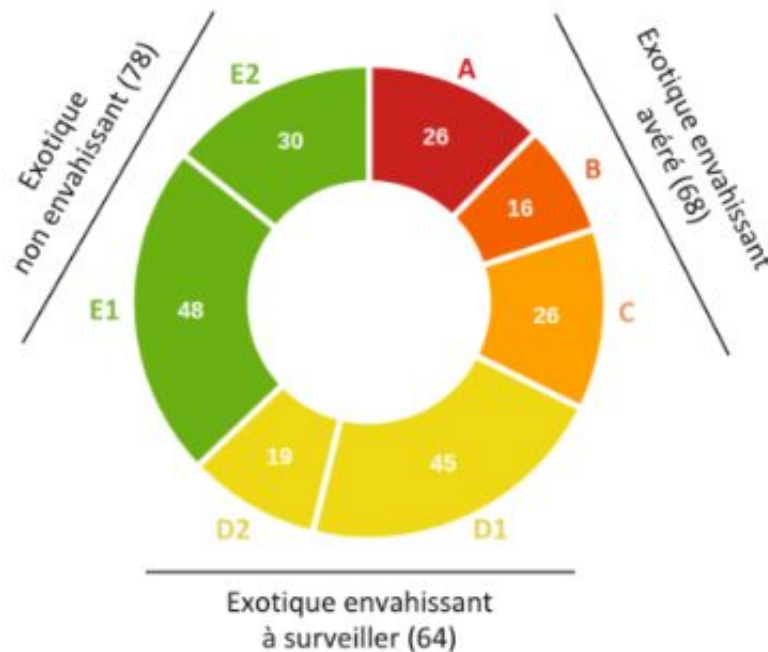


# Liste départementale



**68**  
taxons exotiques envahissants  
avérés

**64**  
taxons exotiques envahissants  
à surveiller



Nom taxon	Nom vernaculaire	Statut Isère 2023	% maille Isère	Potentiel invasif (Auker & Göt)	Statut Rhône-Alpes (bna2020)
<i>Abutilon theophrasti</i> Medik., 1787	Abutilon de théophraste	D1	4,3	intermédiaire	non envahissante
<i>Acer negundo</i> L., 1753	Érable négundo	B	11,5	élevé	avérée
<i>Achillea crithmifolia</i> Waldst. & Kit., 1802	Achillée à feuilles de criste marine	D1	0,3	intermédiaire	avérée
<i>Acorus calamus</i> L., 1753	Acore odorant	D1	0,3	élevé	émergente
<b><i>Ailanthus altissima</i> (Mill.) Swingle, 1916</b>	<b>Aillante / Faux vernis du Japon</b>	<b>A</b>	<b>24,7</b>	<b>élevé</b>	<b>avérée</b>
<i>Amaranthus albus</i> L., 1759	Amarante blanche	D1	1,1	faible	émergente
<i>Amaranthus deflexus</i> L., 1771	Amarante couchée	C	2,7	intermédiaire	émergente
<i>Amaranthus hybridus</i> L., 1753	Amarante hybride	B	38,3	intermédiaire	potentielle
<i>Amaranthus retroflexus</i> L., 1753	Amarante réfléchie	B	25,7	intermédiaire	potentielle
<b><i>Ambrosia artemisiifolia</i> L., 1753</b>	<b>Ambrosie à feuilles d'armoise</b>	<b>A</b>	<b>72,1</b>	<b>élevé</b>	<b>avérée</b>
<b><i>Ambrosia trifida</i> L., 1753</b>	<b>Ambrosie trifide</b>	<b>B</b>	<b>0,3</b>	<b>intermédiaire</b>	<b>émergente</b>
<i>Amorpha fruticosa</i> L., 1753	Faux indigo / Amorphe buissonnante	C	1,1	élevé	avérée
<i>Artemisia annua</i> L., 1753	Armoise annuelle	B	8,3	intermédiaire	avérée
<i>Artemisia verlotiorum</i> Lamotte, 1877	Armoise des Frères Verlot	A	38,3	élevé	avérée
<i>Arundo donax</i> L., 1753	Canne de Provence	D1	1,3	élevé	non envahissante
<b><i>Asclepias syriaca</i> L., 1753</b>	<b>Herbe à la ouate / Asclépiade de Syrie</b>	<b>D1</b>	<b>4,0</b>	<b>élevé</b>	<b>émergente</b>
<i>Azolla filiculoides</i> Lam., 1783	Azolla fausse-fougère	A	0,8	élevé	avérée
<i>Bassia scoparia</i> (L.) Voss 1903	Bassie à balais	D2	0,0	faible	non envahissante
<i>Berteroa incana</i> (L.) DC., 1821	Alysson blanc/berteroa blanchi	D1	0,5	faible	non envahissante
<i>Bidens frondosa</i> L., 1753	Bident à fruit noir	B	12,6	élevé	avérée
<i>Bromopsis inermis</i> (Leyss.) Holub, 1973	Brome sans arêtes	C	5,9	intermédiaire	potentielle
<i>Broussonetia papyrifera</i> (L.) Vent., 1799	Mûrier à papier	D1	0,5	élevé	émergente
<i>Buddleja davidii</i> Franch., 1887	Buddleja du père David	A	49,6	élevé	avérée
<i>Bunias orientalis</i> L., 1753	Roquette d'orient	B	15,0	faible	avérée
<i>Campyloglossis introflexus</i> (Hedw.) Bnd., 1819	-	C	1,3	Non coté	avérée
<i>Ceratochloa cathartica</i> (Vahl) Herter, 1940	Brome cathartique	D1	10,5	faible	potentielle
<i>Cercis siliquastrum</i> L., 1753	Arbre de Judée	D1	1,3	faible	émergente
<i>Cornus sericea</i> L., 1771	Cornouiller soyeux	D1	0,3	intermédiaire	émergente
<i>Cortaderia selloana</i> (Schult. & Schult. f.) Asch. & Graebn., 1900	Herbe de la pampa	C	1,3	élevé	émergente
<i>Cotoneaster horizontalis</i> Decne., 1879	Cotonéaster horizontal	C	3,8	intermédiaire	émergente
<i>Cotoneaster simonsii</i> Baker, 1869	Cotonéaster de Simons	C	0,3	intermédiaire	non envahissante
<i>Crassula helmsii</i> (Kirk) Cockayne, 1907	Crassule d'Helms	D2	0,0	intermédiaire	émergente
<i>Crepis sancta</i> (L.) Bornm., 1913	Crépide de Terre-Sainte	D1	16,9	faible	potentielle
<i>Cyperus eragrostis</i> Lam., 1791	Souchet robuste	C	1,3	élevé	avérée
<i>Cyperus esculentus</i> L., 1753	Souchet comestible / Amande de terre	D2	0,0	élevé	potentielle
<i>Datura stramonium</i> L., 1753	Datura officinale	B	8,8	intermédiaire	potentielle
<i>Dysphania ambrosioides</i> (L.) Mosyakin & Clemants, 2002	Chénopode fausse ambrosie	C	1,9	intermédiaire	émergente
<i>Egeria densa</i> Planch., 1849	Egérie dense	A	0,5	élevé	potentielle
<i>Eichhornia crassipes</i> (Mart.) Solms,	Jacinthe d'eau	D2	0,0	intermédiaire	émergente

# Démarche méthodologique

## *Potentiel invasif*



### Potentiel invasif (Indice de Webber et Gut 2004)

→ *Correspond à une vision prospective*

Notation de chaque espèce par un questionnaire (12 questions) :

- *Concordance climatiques,*
- *Statut de l'espèce en Europe,*
- *Distribution géographique en Europe,*
- *Distribution mondiale,*
- *Connaissance de l'espèce comme une espèce exotique envahissante,*
- *Taxonomie,*
- *Viabilité des graines et reproduction*
- *Capacité de multiplication végétative,*
- *Mode de dispersion des graines*
- *Type biologique*
- *Habitat de l'espèce*
- *Densité de population*

# Démarche méthodologique

## *Potentiel invasif*



### Potentiel invasif (Indice de Webber et Gut 2004)

→ *Correspond à une vision prospective*

Notation traduisant la capacité à priori d'un taxon à développer un comportement envahissant :

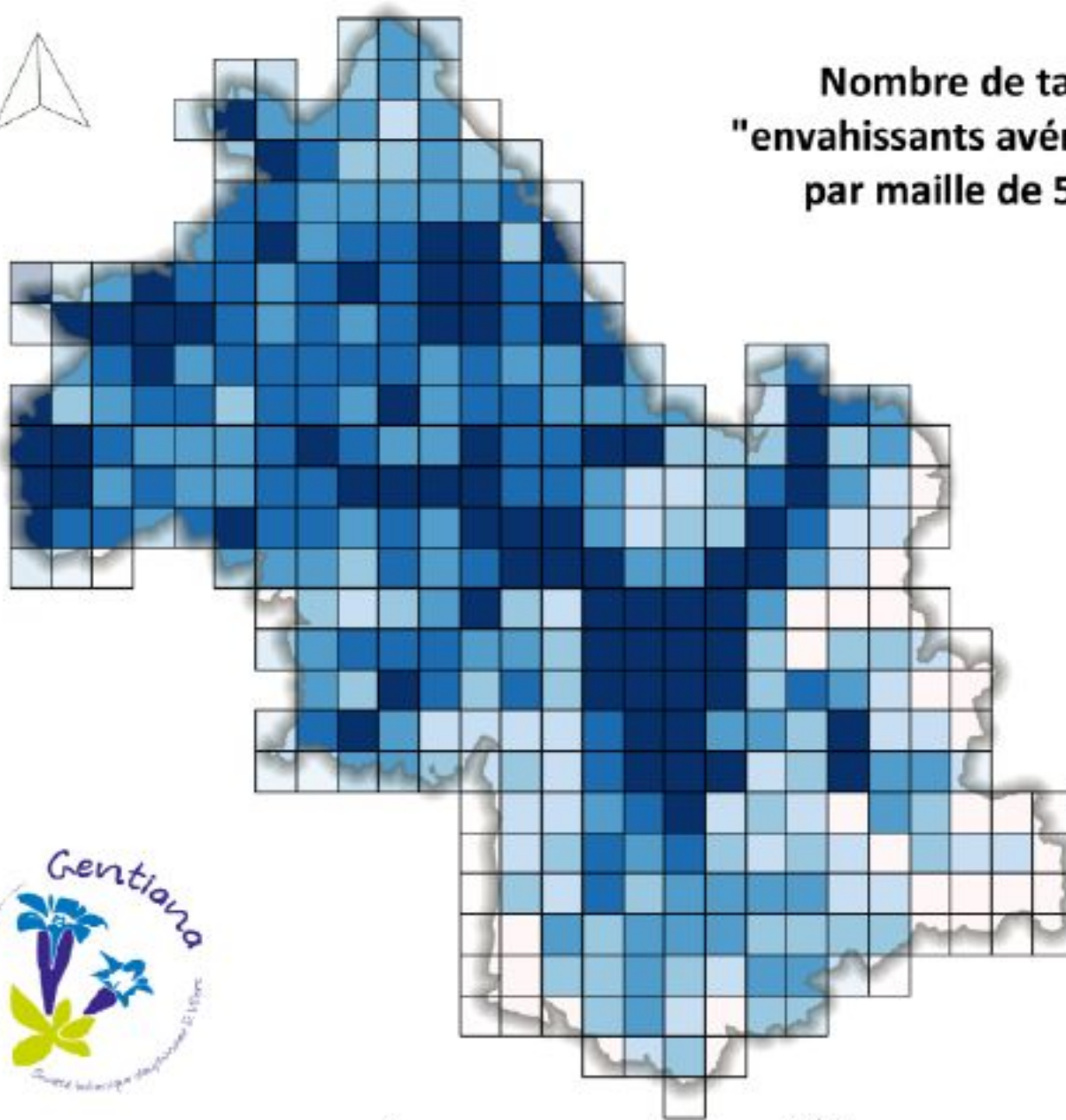
- potentiel faible : indice  $\leq 20$ ,
- potentiel intermédiaire : indice de 21 à 27,
- potentiel fort : indice  $\geq 28$ .







## Nombre de taxons exotiques "envahissants avérés" et "à surveiller" par maille de 5 x 5 km en Isère



Nombre de taxons par maille

- 0
- 1 - 3
- 4 - 9
- 10 - 17
- 18 - 22
- 23 - 64



GENTIANA© QGIS Septembre 2020



SOURCES DES DONNEES : Gentiana



# Focus

**Espèces demandant une attention particulière...**



# Espèces prioritaires



## Caractéristiques :

- impact limité à ce jour en Isère,
- indice de Weber élevé (= potentiel invasif),
- (début de) dynamique important,
- impacts importants dans d'autres territoires

➔ vigilance particulière ➔ actions recommandées !

## Actions

- Veille sur le territoire
- Intervention précoce
- Investissement pour des chantiers d'éradication

Réalisation  
de fiches d'information  
*en cours*

**Les invasives**

**BUNIAS D'ORIENT  
OU ROQUETTE D'ORIENT**  
Bunias orientalis L. - Brassicaceae

**DESCRIPTION**

- **Flower/Inflorescence :** Petites fleurs jaunes, aux pétales arrondis, large de 3 à 6 mm.
- **Fruit :** Allongé en forme de pois - silicules ovales de 3-10 mm, lisses et couvertes de petits tubercules fins, noires.
- **Feuilles :** De forme ovale. Les feuilles généralement entières, lancéolées, peuvent atteindre 40 à 50 cm de long pour une largeur de 3 à 9 cm. Les rachides, plus petits, sont souvent écartés avec un segment terminal à lobes.
- **Stige :** Raméux, grisâtre et poilu épais.
- **Degrés de nocivité :** Ravageur planteux précoce. Il peut aussi produire des types herbacés adventices.

**REPRODUCTION - GERMINATION**

Ses densités se font par voie sexuée au moyen de ses graines (sur une zone colonisée on dénombre jusqu'à 1000 graines/m²) ou végétativement par régénération des racines.

La dispersion intervient dès la première année d'implantation.

La dispersion naturelle des graines se fait essentiellement par grêle ou pied de la plante mère, mais l'homme participe généralement à sa propagation par ses pratiques agricoles (transport de terre, les véhicules de terre par déplacement de sol et principalement par les véhicules à long des semenciers).

**ÉCOLOGIE**

Espèce rudérale, elle colonise des milieux perturbés, notamment les friches et pâturés, mais peut être présente dans les zones boisées, surtout dans les zones humides.

**Type biologique :** Végétal herbacé à longue durée de vie, 10-12 ans ou plus (plérome/épiphyte éligible)

**Taille :** 30-100 cm

**Statut en Isère :** Exotique envahissante ordinaire (E)

**Potential invasif :** Indice de Vetter et Galt : Potentiel intermédiaire (23 points)

Site de la fiche sur le département de l'Isère | Réalisation : BOTTANI, société française spécialisée 2022 | www.gentiana.org | gentiana@gentiana.org

# Espèces prioritaires



Quelques exemples :

**Déjà bien implantées sur une partie du territoire :**

- Les spirées (*Spiraea × billardii*, *Spiraea alba*)
- Les jussies (*Ludwigia peploides*, *L. grandiflora*)\*
- Myriophylle du Brésil (*Myriophyllum aquaticum*)\*
- Herbe de la Pampa (*Cortaderia selloana*)
- Bunias d'Orient (*Bunias orientalis*)
- Berce du Caucase (*Heracleum mantegazzianum*)\*
- Sorgho d'Alep (*Sorghum halepense*)
- ...

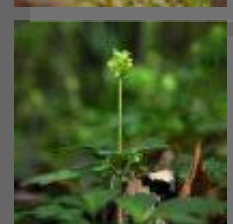
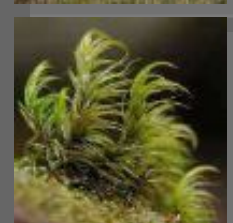
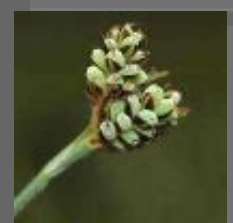
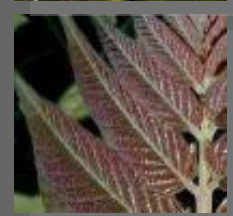
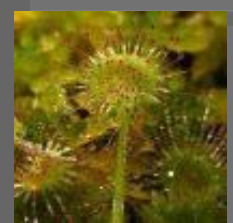
**Émergeant ça et là**

- Roseau de Chine (*Miscanthus sinensis*)
- Faux-Indigo (*Amorpha fruticosa*)
- Lilas (*Syringa vulgaris*)
- Topinambour (*Helianthus tuberosus*)
- Souchet robuste (*Cyperus eragrostis*)
- Brome sans arrêtes (*Bromus inermis*)
- Datura (*Datura stramonium*)
- Sainfoin d'Espagne (*Galega officinalis*)
- ...

Réalisation  
de fiches d'information  
*en cours*



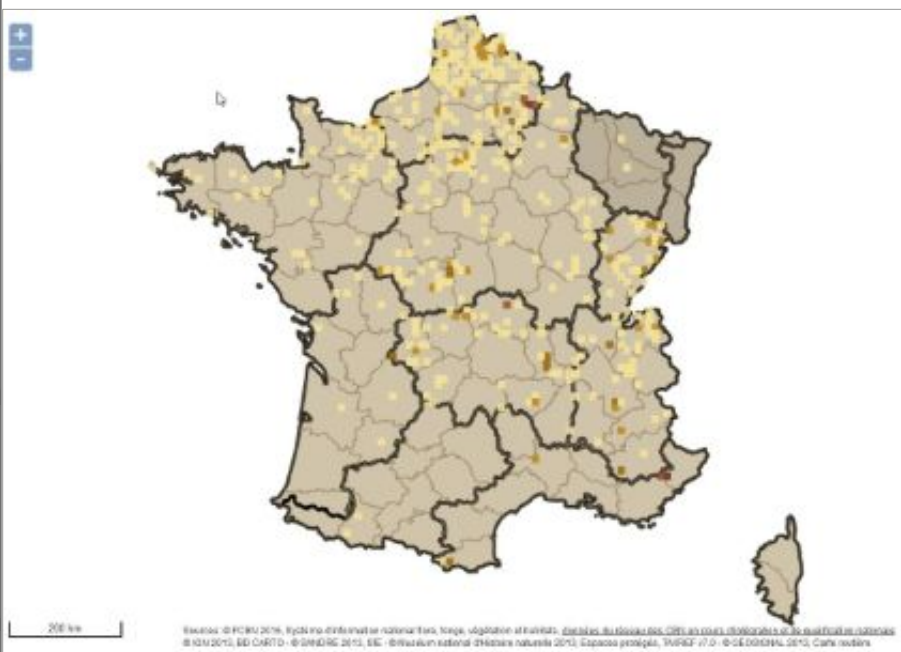
\* taxon faisant l'objet d'une réglementation



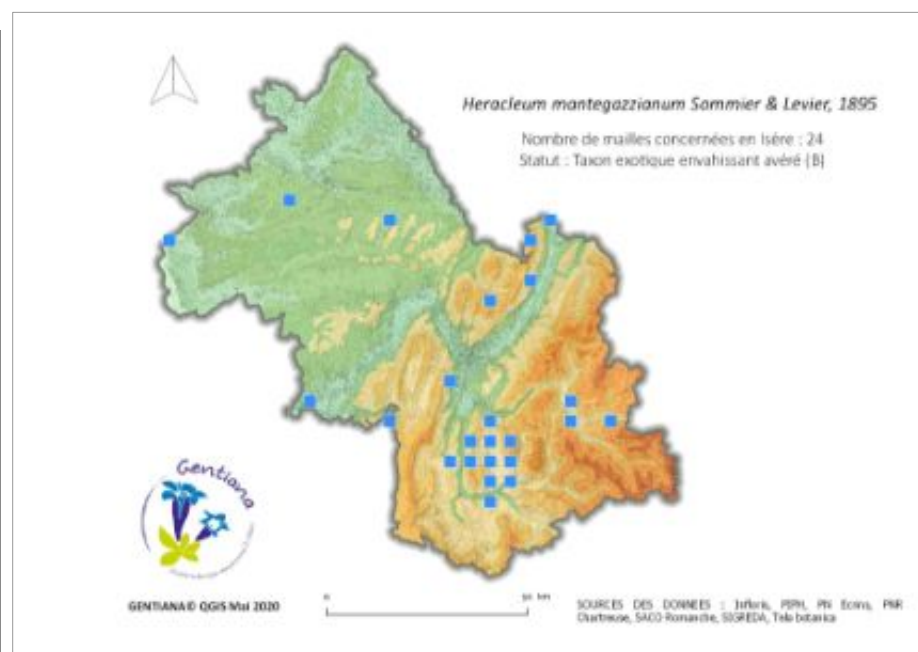


# La Berce du Caucase

Origine : Caucase  
Introduite comme ornementale  
Au XIXème siècle



En France



En Isère

## MILIEUX COLONISES :

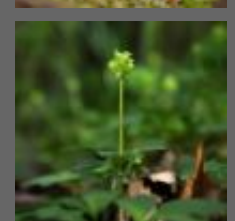
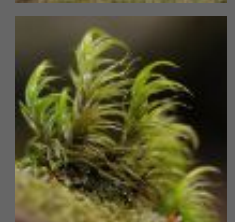
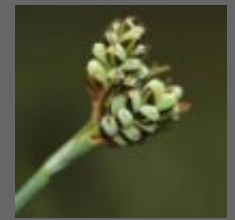
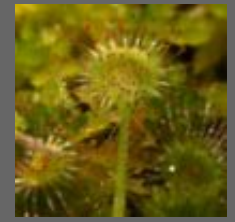
Bords de cours d'eau et fossés  
Parfois milieux rudéraux

## TYPE DE GESTION :

La plante doit être sectionnée sous le collet racinaire, à 15-20 cm de la surface du sol

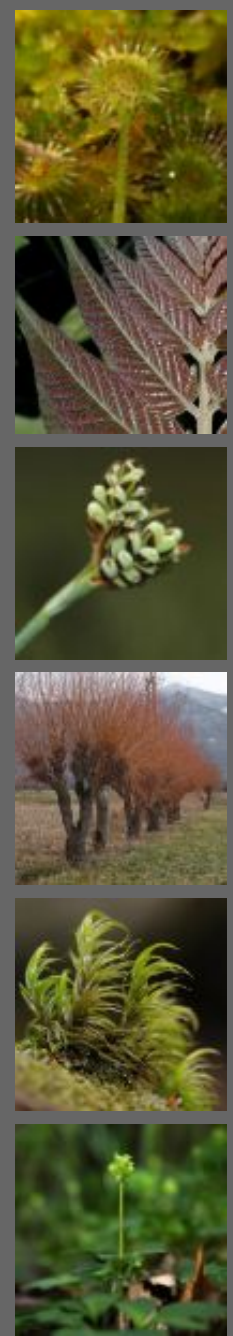


# Le Bunias d'orient





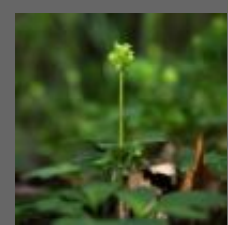
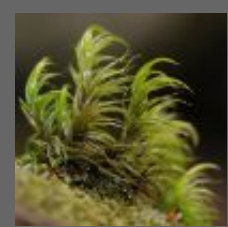
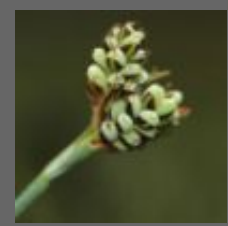
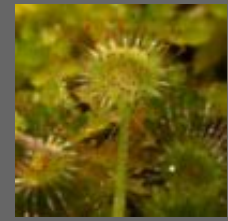
# Le Bunias d'orient







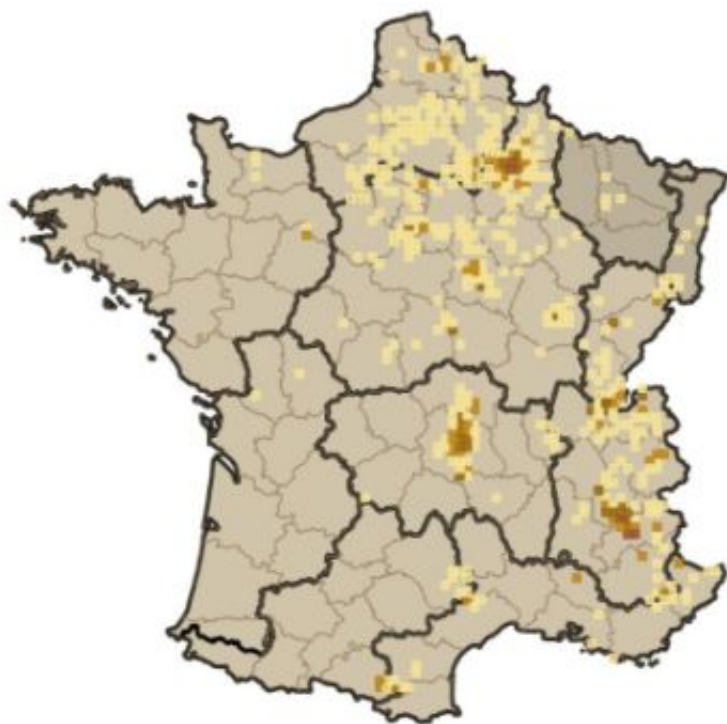
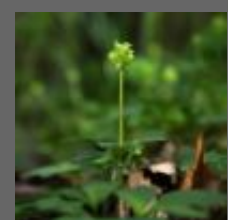
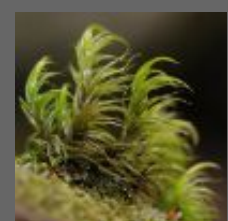
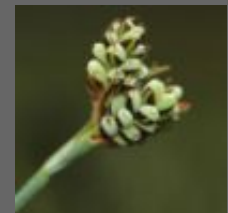
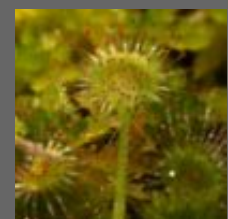
# Le Bunias d'orient





# Le Bunias d'orient

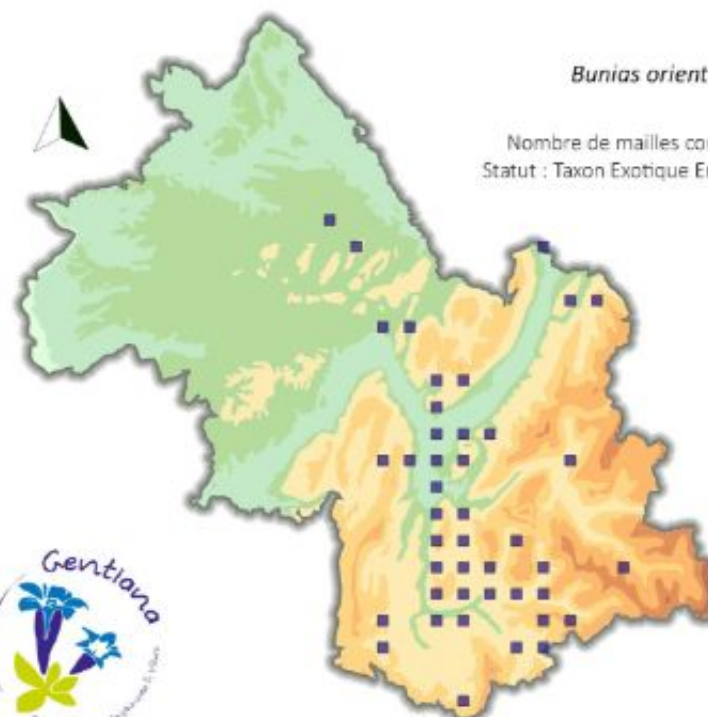
Origine : Caucase et sud de la Russie  
Introduite au XIXeme siècle



Sources : © FCN 2016, Système d'information national flore, tinge végétation et habitats, données de réseau des CBN en cours d'élaboration et de développement continu  
© IGN 2013, BD CARTE - © SANDRE 2013, SIE - © Muséum national d'histoire naturelle 2013, Espaces protégés, TAIREF v7.0 - © GEORGINAL 2013, Carte routière

**En France**

**MILIEUX COLONISES :**  
Prairies mésophiles de fauche



*Bunias orientalis* L., 1753

Nombre de mailles concernées en Isère : 43  
Statut : Taxon Exotique Envahissant en expansion



GENTIANA® QGIS Juin 2018

0 50 km

SOURCES : InFloré, Sauvages de ma rue

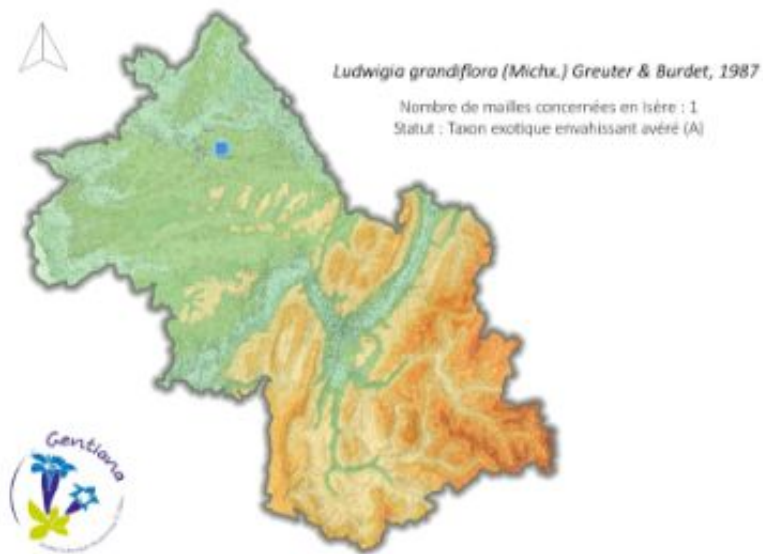
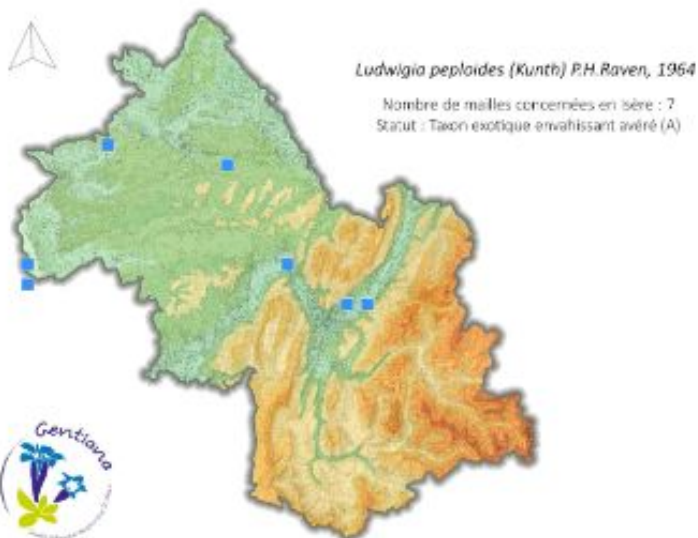
**En Isère**

**TYPE DE GESTION :**  
Manque de techniques éprouvées



# Jussie rampante

# Jussie à grandes fleurs



GENTIANA® QGIS Mai 2020

SOURCES DES DONNÉES : BD0 ANP/CEN 38 Jérôme Rabreau, (Infors, PPH)



GENTIANA® QGIS Mai 2020

SOURCES DES DONNÉES : Infors, PPH

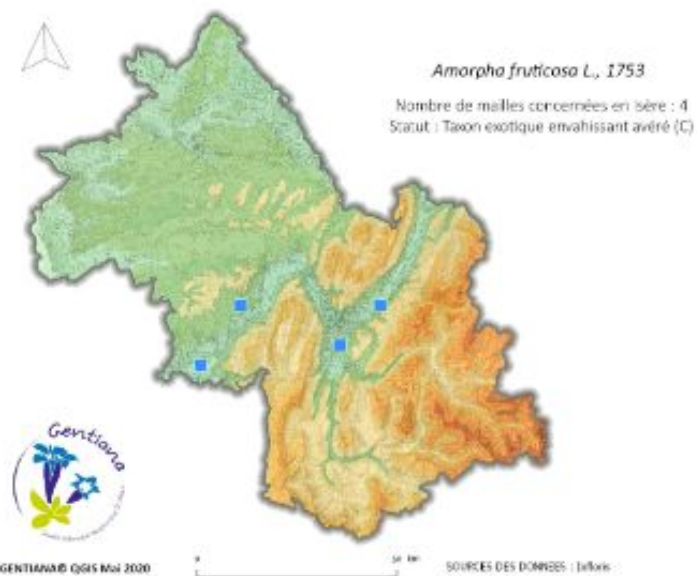
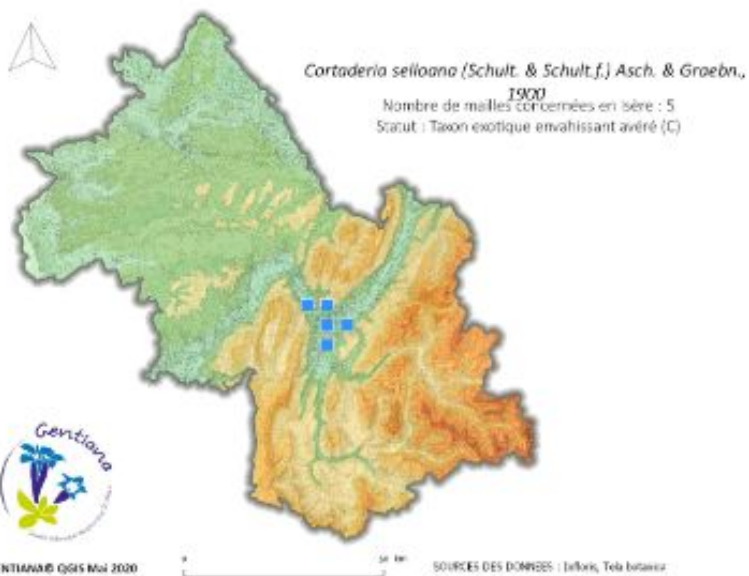




# Espèces prioritaires

## Herbe de la Pampa

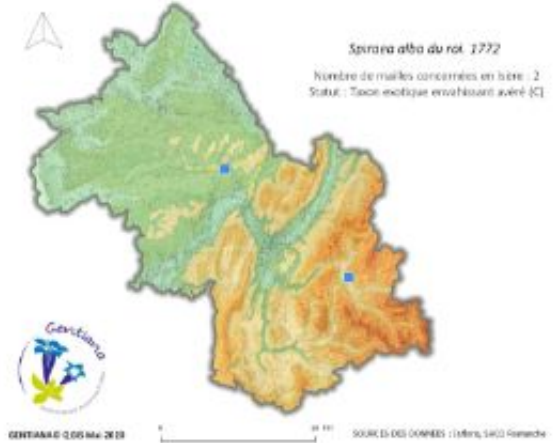
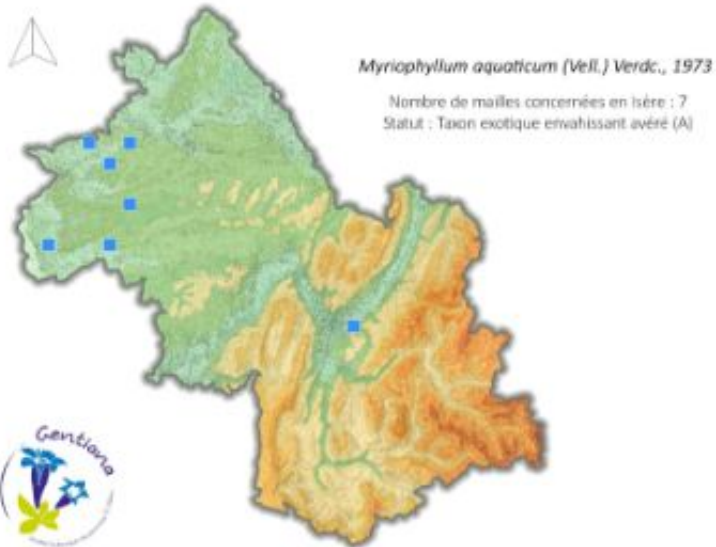
## Faux-indigo



# Espèces prioritaires

*Myriophylle du Brésil*

*Les spirées*



GENTIANA © QGIS Mai 2019



SOURCES DES DONNEES : Infoterre, PSH



GENTIANA © QGIS Mai 2019

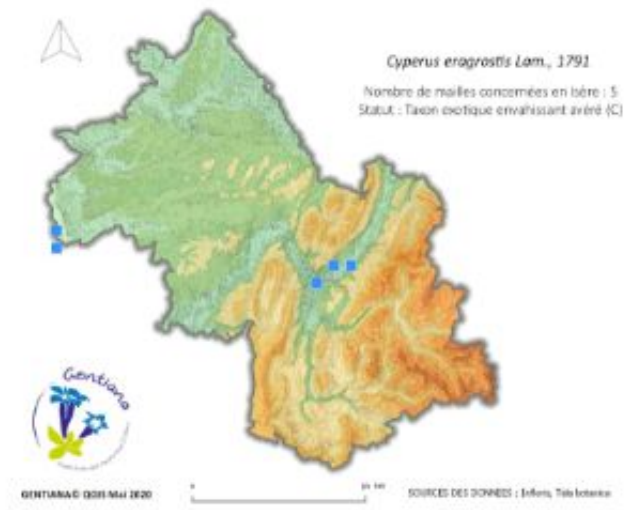
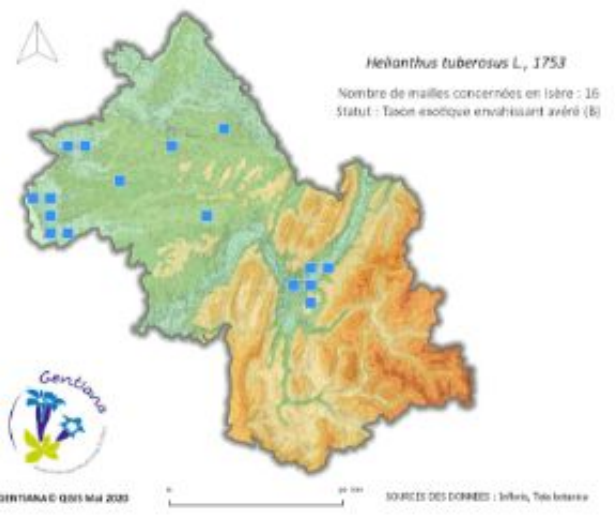


SOURCES DES DONNEES : Infoterre, SAGI Grenoble

# Espèces prioritaires

## *Topinambour*

## *Souchet robuste*







# Focus

# espèces réglementées

# Espèces réglementées



→ loi du 8 août 2016 pour la reconquête de la biodiversité, de la nature et des paysages suivie de l'arrêté ministériel du 10 mars 2020

→ qui transposent en droit français la réglementation européenne sur les espèces exotiques envahissantes (règlement d'exécution (UE) 2019/1262 de la Commission du 25 juillet 2019 modifiant le règlement d'exécution (UE) 2016/1141 pour mettre à jour la liste des espèces exotiques envahissantes préoccupantes pour l'Union).

A CE JOUR : 9 taxons pour le département de l'Isère (sur 36 de la liste européenne) :

- **Ailante glanduleux** (*Ailanthus altissima*)
- **Balsamine de l'Himalaya** (*Impatiens glandulifera*),
- **Berce du Caucase** (*Heracleum mantegazzianum*),
- **Elodée de Nuttall** (*Elodea nuttallii*),
- **Herbe à la ouate** (*Asclepias syriaca*),
- **Jacinthe d'eau** (*Eichhornia crassipes*),
- **Jussie à grandes fleurs** (*Ludwigia grandiflora*),
- **Jussie rampante** (*Ludwigia peploides*),
- **Myriophylle du Brésil** (*Myriophyllum aquaticum*).

✦ **Ambroisie à feuilles d'armoise** (*Ambrosia artemisiifolia*) et l'**Ambroisie trifide** (*Ambrosia trifida*),

→ arrêté du préfet de l'Isère du 30 juillet 2019 réglementant la lutte conformément au cadre législatif et réglementaire national.



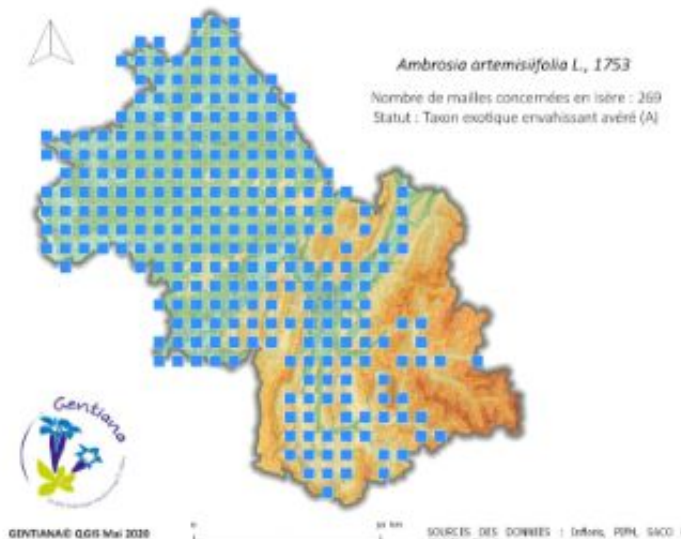
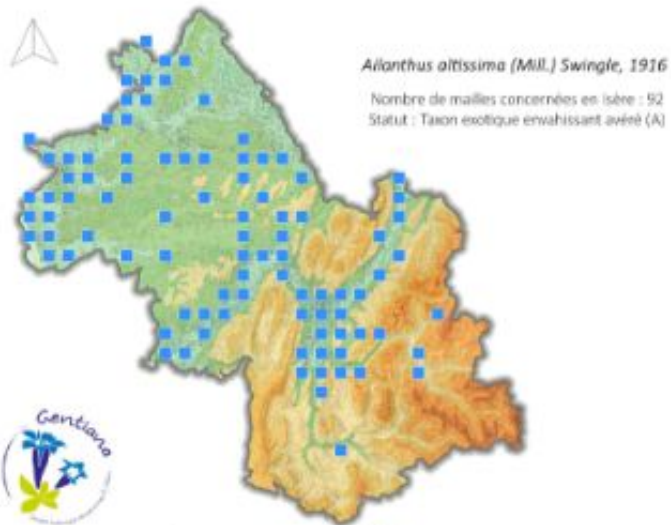
# Espèces réglementées



Ailante glanduleux - *Ailanthus altissima*



Ambrosie à feuilles d'armoise - *Ambrosia artemisiifolia*



GENTIANA® OGIS Mai 2020



SOURCES DES DONNÉES : Inforis, SACO Romanche, Tela botanica



GENTIANA® OGIS Mai 2020



SOURCES DES DONNÉES : Inforis, PPH, SACO Romanche, SOGREAH, Tela botanica

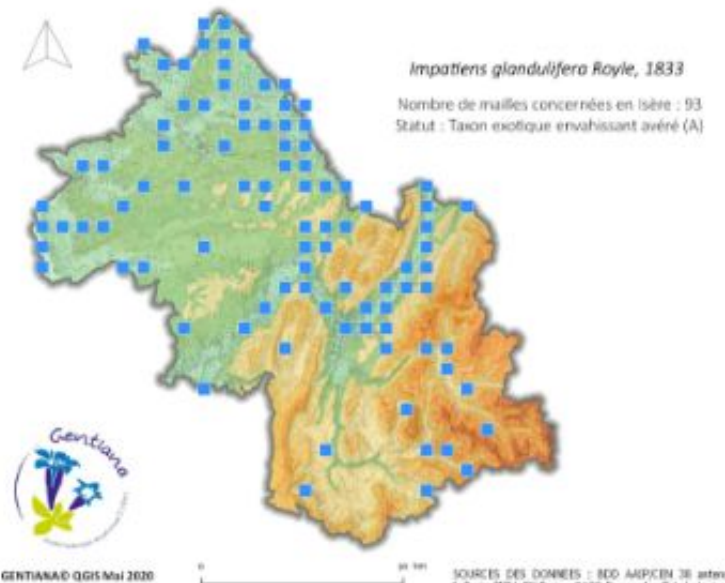
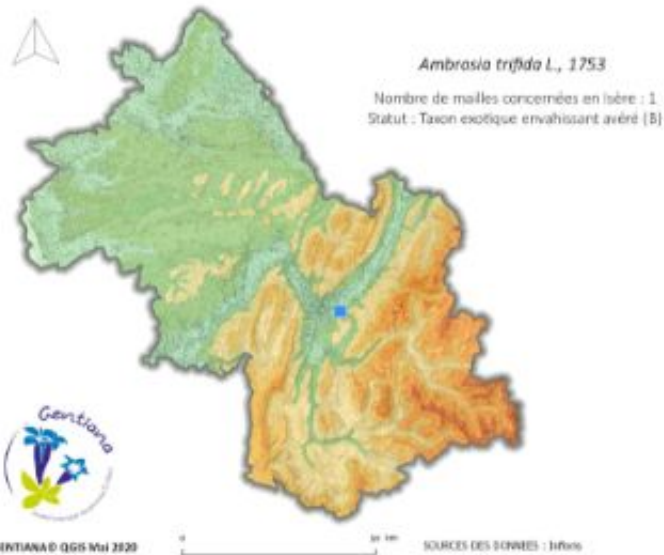
# Espèces réglementées



Ambrosie trifide - *Ambrosia trifida*

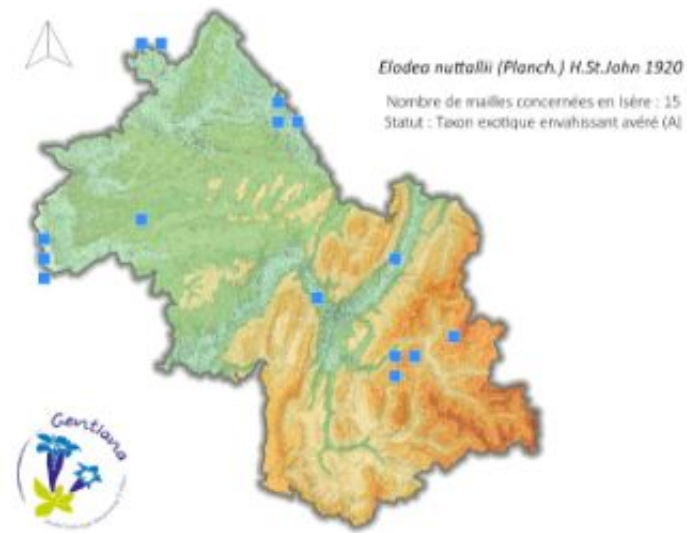
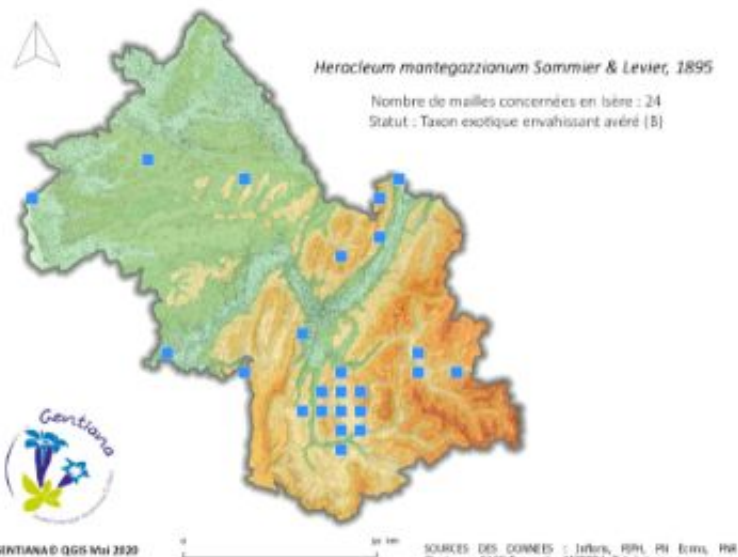


Balsamine de l'Himalaya - *Impatiens glandulifera*



# Espèces réglementées

Berce du Caucase - *Heracleum mantegazzianum*    Elodée de Nuttall - *Elodea nuttallii*



GENTIANA © QGIS Mai 2020

SOURCES DES DONNÉES : Infors, PPH, PN Ecov, PR Durance, SACO Romanche, SIGEDA, Tela botanica



GENTIANA © QGIS Mai 2020

SOURCES DES DONNÉES : BDD AAPPCCN 38 antenne Plaines, Infors, PPH, Tela botanica

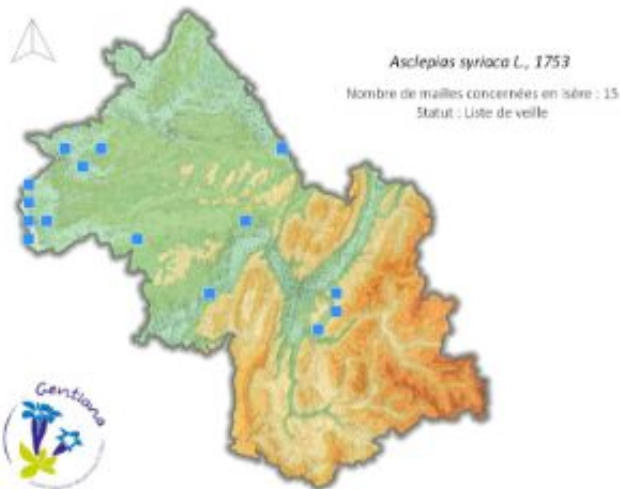
# Espèces réglementées



Herbe à la ouate - *Asclepias syriaca*



Jacinthe d'eau - *Eichhornia crassipes*



GENTIANA QGIS Mai 2020

SOURCES DES DONNEES : BDD ANTIKEN DE l'Inventaire Plantes, Infrar, RPH, Tela-botanica



GENTIANA QGIS Mai 2020

SOURCES DES DONNEES : RPH

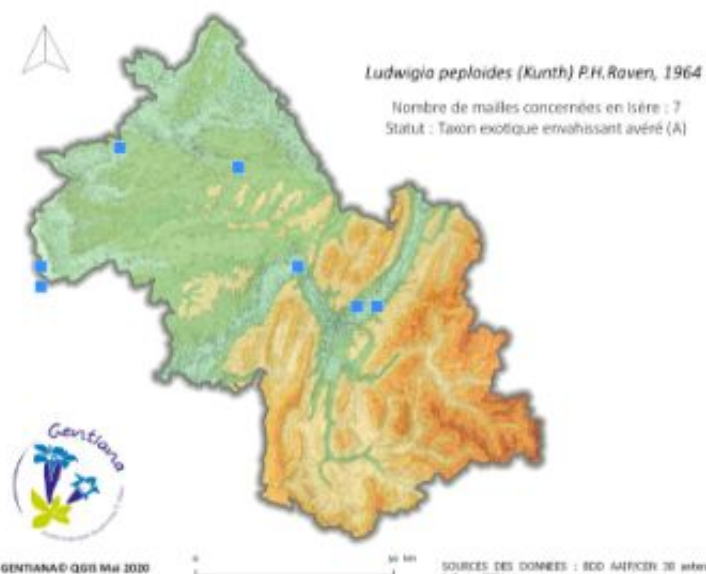
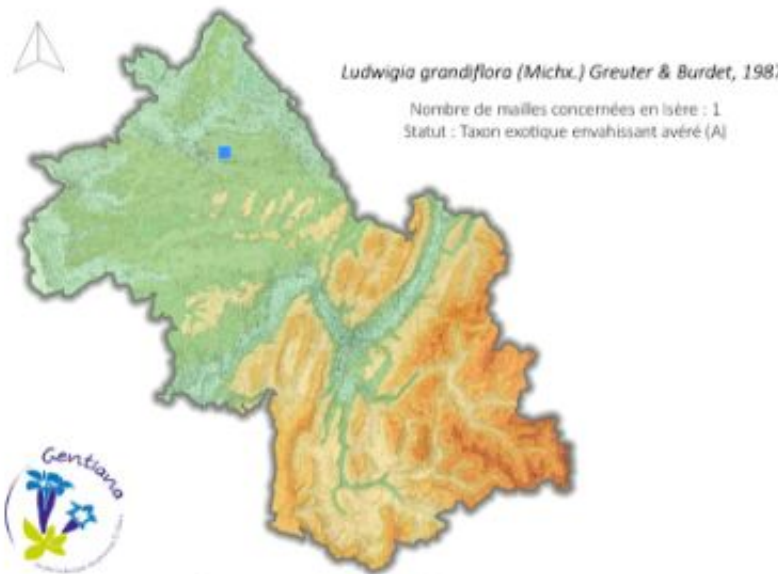


# Espèces réglementées



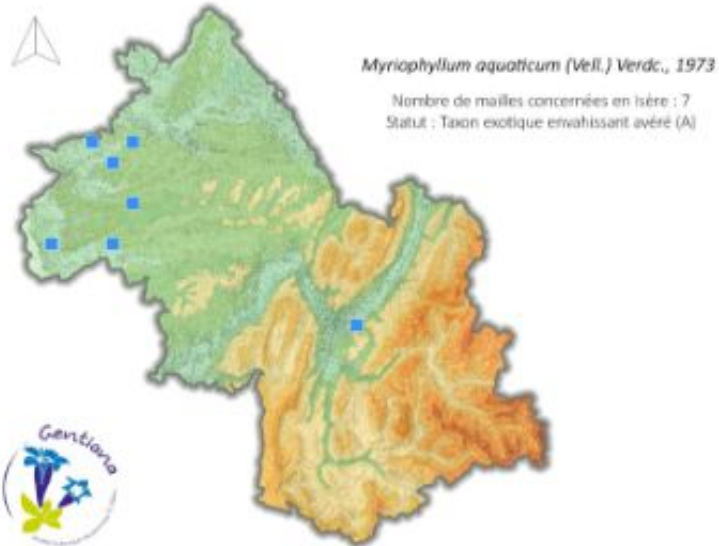
Jussie à grandes fleurs - *Ludwigia grandiflora*

Jussie rampante - *Ludwigia peploides*



# Espèces réglementées

Myriophylle du Brésil - *Myriophyllum aquaticum*







# Déclinaison territoriale

# Déclinaison territoriale



18 territoires des intercommunalités

Une fiche par territoire :

- Carte de répartition
- Espèces à enjeux
- Liste des espèces présentes

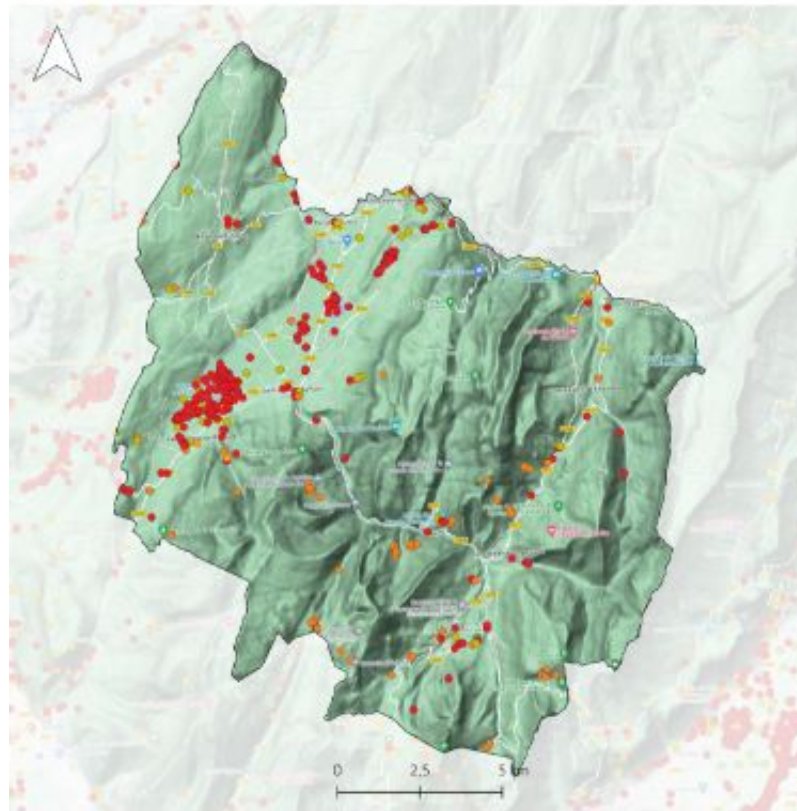


# Déclinaison territoriale

## Exemples



Etat des lieux sur les espèces exotiques envahissantes  
CC Cœur de Chartreuse



**Statuts taxons**

- Taxon exotique envahissant avéré- catégorie A
- Taxon exotique envahissant avéré- catégorie B
- Taxon exotique envahissant avéré- catégorie C
- Taxon exotique envahissant à surveiller
- Limites des EPCI

Gentiana, 2023  
Sources : Google terrain, Inforis, Biodiv'Kurz, Parc National des Grés, SIGRIDA, Parc National Régional de la Chartreuse, INV de la Plante, SACO Romanche, Tela Botanica

Communauté de communes du  
coeur de Chartreuse

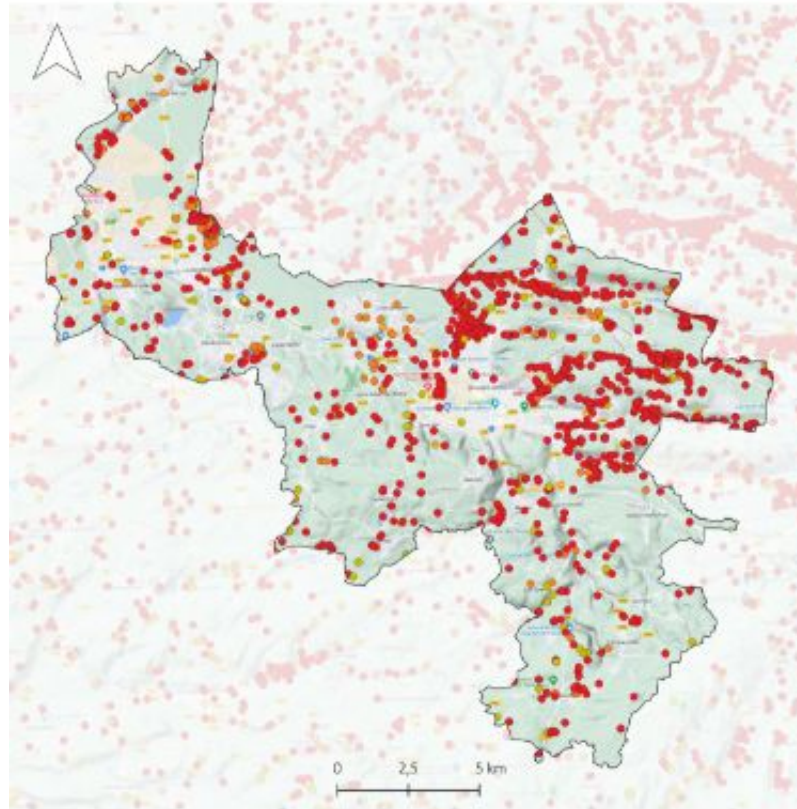


# Déclinaison territoriale

## Exemples



Etat des lieux sur les espèces exotiques envahissantes  
CA Porte de l'Isère (CAPI)



**Statuts taxons**

- Taxon exotique envahissant avéré- catégorie A
- Taxon exotique envahissant avéré- catégorie B
- Taxon exotique envahissant avéré- catégorie C
- Taxon exotique envahissant à surveiller
- Limites des EPCI

Gentiana, 2023  
Sources : Google terrain, Inforis, Biodiv'Isère, Parc National des Grés, SIGREDA, Parc National Régional de la Chartreuse, INV de la Partère, SACO Romaneche, Tela Botanica

Communauté  
d'agglomération Porte de  
l'Isère (CAPI)

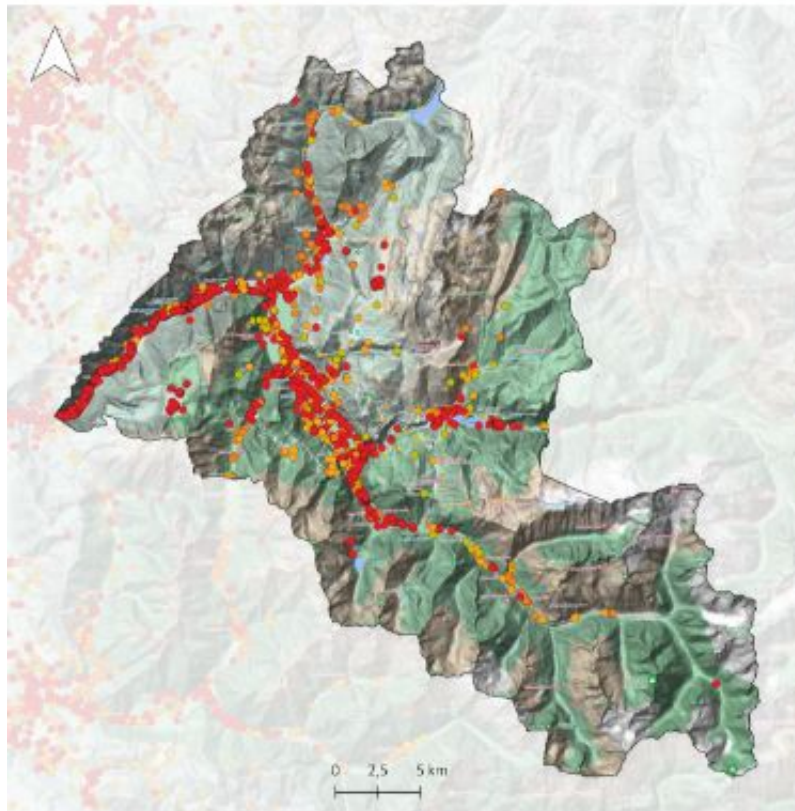


# Déclinaison territoriale

## Exemples



Etat des lieux sur les espèces exotiques envahissantes  
CC de l'Oisans



**Statuts taxons**

- Taxon exotique envahissant avéré- catégorie A
- Taxon exotique envahissant avéré- catégorie B
- Taxon exotique envahissant avéré- catégorie C
- Taxon exotique envahissant à surveiller
- Limites des EPCI

Gentiana, 2023  
Sources : Google terrain, Inflo, Biodiv'Isère, Parc National des Grés de Saint-Omer, Parc National Régional de la Chartreuse, INV de la Plante, SACO Romanche, Tela Botanica

## Communauté de communes de l'Oisans



# Discussion

A suivre... > vers une stratégie départementale



# Merci pour votre attention



Martin KOPF – Chargé de projet flore et habitats  
m.kopf@gentiana.org  
gentiana@gentiana.org  
04 76 03 37 37

Toutes les infos  
[Www.gentiana.org](http://Www.gentiana.org)  
[Www.gestionraisonnable.fr](http://Www.gestionraisonnable.fr)



*Ludwigia peploides*



# Stratégie départementale



## A DISCUTER

Quelles attentes ? / objectifs ?

Document cadre qui définit les grandes lignes ou détailler un plan d'action ??

→ Rédaction de fiches actions ?

→ Financement pour la mise en œuvre ?





# Stratégie départementale

## > les axes

- Connaissance et mutualisation/échanges
- Veille et prévention de la propagation
- Gestion
- Sensibilisation, communication et formations
- Gouvernance

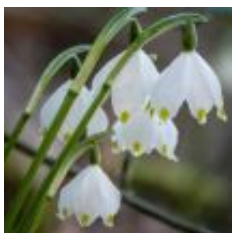


# Connaissance et mutualisation/échanges

→ Objectif : Améliorer et partager la connaissance sur les EEE



	Pertinence Isère (oui/non/?)	Réalisation à prévoir/en cours/réalisé
<b>Connaissance sur la biologie et la répartition des espèces</b>	oui	En cours
liste à jour hiérarchisée des espèces sur le territoire	oui	Réalisé
poursuivre la collecte de données	oui	En cours
<b>Accompagner et initier des démarches scientifiques</b>		
programme de recherches spécifiques		
<b>Connaissances du territoire</b>	oui	
synthèse des données espèces (répartition, dynamique des espèces)	oui	En cours
secteurs et enjeux (définir des secteurs prioritaires), <i>méthodologie ?</i>	oui	En cours
Enquête globale ( <i>quelle structure sur quelle thématique ? Quel secteur ? Quelles actions?</i> )	oui	À prévoir
<b>Outil de mutualisation des connaissances</b>	?	
collaboration gestionnaires/chercheurs → liste	oui	
base ressources (données et bibliographie)	non	



# Veille et prévention de la propagation des EEE

→ Objectif : Surveiller et limiter la propagation et l'installation des EEE nouvelles

	Pertinence Isère (oui/non/?)	Réalisation à prévoir/en cours/réalisé
<b>Réseau de veille : détection précoce</b>	oui	En cours
Surveillance et suivi des espèces présentes	oui	En cours
Signalement nouvelles espèces	oui	En cours
Plan d'action voies d'introduction et de propagation (identification et surveillance)	?	
<b>Veille réglementaire</b>	oui	En cours
Tenir à jour liste réglementation/statut	non	
<b>Diffusion des informations</b>	oui	
Alerte nouvelle espèce	oui	En cours
Bibliographie réglementation	oui	En cours
<b>Intervention précoce sur les nouvelles EEE détectées</b>	?	
Schéma d'intervention (quel protocole ? Financement?) <i>cf. programme PREEN CEN Normandie</i>	oui	À prévoir



# Gestion

→ Objectif : Mise en place de moyens de gestion adaptés

	Pertinence Isère (oui/non/?)	Réalisation à prévoir/en cours/réalisé
<b>Connaissance du territoire</b>	oui	En cours
Synthèse des données (sites suivis et gestion, partenaires impliqués)	oui	En cours
<b>Développement et expérimentation d'outils de gestion (cadre scientifique)</b>	oui	En cours
indicateurs de suivi (dynamique, impacts, efficacité des mesures)	Non (niv national)	
réseau de sites pilotes	oui	
<b>Maîtrise des EEE répandus</b>	?	?
cohérence des actions avec les autres territoires	oui	
plans de lutte espèces et secteurs spécifiques	oui	En cours
restauration des écosystèmes dégradés	non	
<b>Diffusion des REx et conseils</b>	non	
fiche REx	Non (national)	
conseils porteurs de projets (listes d'espèces de substitut)	oui	
<b>Gestion des déchets</b>	oui	
méthodes d'élimination et valorisation des déchets	oui	
<b>Évaluation des coûts (impact et gestion)</b>	non	



# Sensibilisation, communication et formation

	Pertinence Isère (oui/non/?)	Réalisation à prévoir/en cours/réalisé
<b>Sensibiliser et impliquer le grand public</b>	oui	En cours
outils pour la communications d'informations (fiches ? film ?)	oui	En cours
programmes de sciences participatives	oui	En cours
actions locales (chantier participatif)	oui	En cours
<b>Communiquer sur les ressources disponibles</b>	oui	En cours
<b>Connaissance des enjeux et des espèces</b>	oui	En cours
réseau local acteurs et outils échange information (appui technique)		
<i>cf. outil de mutualisation des connaissances</i>		
<b>Moyens de gestion</b>	?	?
code de conduite à destination des différents publics (professionnels, entreprises, grand public...)		
<b>Former les différents acteurs, gestionnaires</b>	oui	En cours
formations professionnelles	oui	En cours
journées / réunions d'informations et d'échanges entre acteurs	oui	En cours
<b>Communication général à l'échelle départementale</b>	oui	En cours
outil de communication ?	oui	En cours
valorisation du travail du groupe		

# *Stratégie d'intervention*

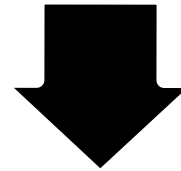


*Cyperus eragrostis*

# *Stratégie d'intervention*



*On ne peut pas intervenir partout et sur toutes les espaces*



**PRIORISER**

**=**

**diagnostic + plan d'actions**





# *Stratégie d'intervention*



PRIORISATION DES INTERVENTIONS :  
Où ? Sur quelles espèces ? Avec quels objectifs ?



# Stratégie d'intervention



PRIORISATION DES INTERVENTIONS :  
Où ? Sur quelles espèces ? Avec quels objectifs ?



## OBJECTIF « ÉRADICATION »

### Interventions sur l'ensemble du territoire

- > émergentes à fort potentiel (ex : *Ludwigia peploides*)
- > avérées sur de nouveaux foyers seulement
- > certains taxons ayant un statut réglementaire (*Asclepias syriaca*, *Eichhornia crassipes*, *Ludwigia grandiflora*, *Ludwigia peploides*, *Myriophyllum aquaticum*)



### Interventions ciblées sur les réservoirs de biodiversité

- > liste des milieux sensibles et EEE à surveiller
  - Berges exondées : *lindernia dubia*, *Cyperus eragrostis*
  - Pelouses sèches : *Ailanthus altissima*

...



# Stratégie d'intervention



PRIORISATION DES INTERVENTIONS :  
Où ? Sur quelles espèces ? Avec quels objectifs ?



## OBJECTIF « ÉRADICATION »

### Moyens techniques et financiers :

Tout ce qui est nécessaire pour détruire durablement les individus ciblés (technique adaptée à l'espèce)



# Stratégie d'intervention



PRIORISATION DES INTERVENTIONS :  
Où ? Sur quelles espèces ? Avec quels objectifs ?



**OBJECTIF « ÉRADICATION »**

**OBJECTIF DE « CONTRÔLE »/« CONFINEMENT »**



> Population d'EEE avérées générant des impacts sur activités humaines et/ou les milieux naturels

Taxons ayant un statut réglementaire

> *Ailanthus altissima*, *Ambrosia artemisiifolia*, *Impatiens glandulifera*, *Heracleum mantegazzianum*



# Stratégie d'intervention



PRIORISATION DES INTERVENTIONS :  
Où ? Sur quelles espèces ? Avec quels objectifs ?



**OBJECTIF « ÉRADICATION »**

**OBJECTIF DE « CONTRÔLE »/« CONFINEMENT »**



**Moyens techniques et financiers :**

gestion courante et régulière, mesures de protection (ex : plantations d'espèces concurrentes) pour limiter la dissémination et le développement des individus/populations



# Stratégie d'intervention



PRIORISATION DES INTERVENTIONS :  
Où ? Sur quelles espèces ? Avec quels objectifs ?



**OBJECTIF « ÉRADICATION »**

**OBJECTIF DE « CONTRÔLE »/« CONFINEMENT »**



**OBJECTIF DE « VEILLE »**

- > **Espèces avérées très établies**, hors site à enjeux
- > **Espèces avérées ou émergentes à fort potentiel** (non signalées en Isère, mais présentes dans les territoires limitrophes)



# Stratégie d'intervention



PRIORISATION DES INTERVENTIONS :  
Où ? Sur quelles espèces ? Avec quels objectifs ?



**OBJECTIF « ÉRADICATION »**

**OBJECTIF DE « CONTRÔLE »/« CONFINEMENT »**

**OBJECTIF DE « VEILLE »**



**Moyens techniques et financiers :**  
Peu ou pas d'intervention, veille sur l'arrivée d'autres EEE

