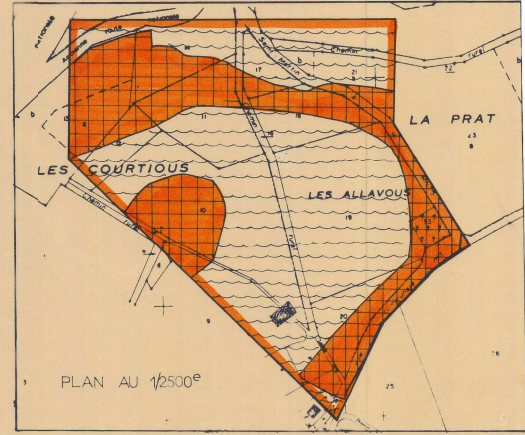
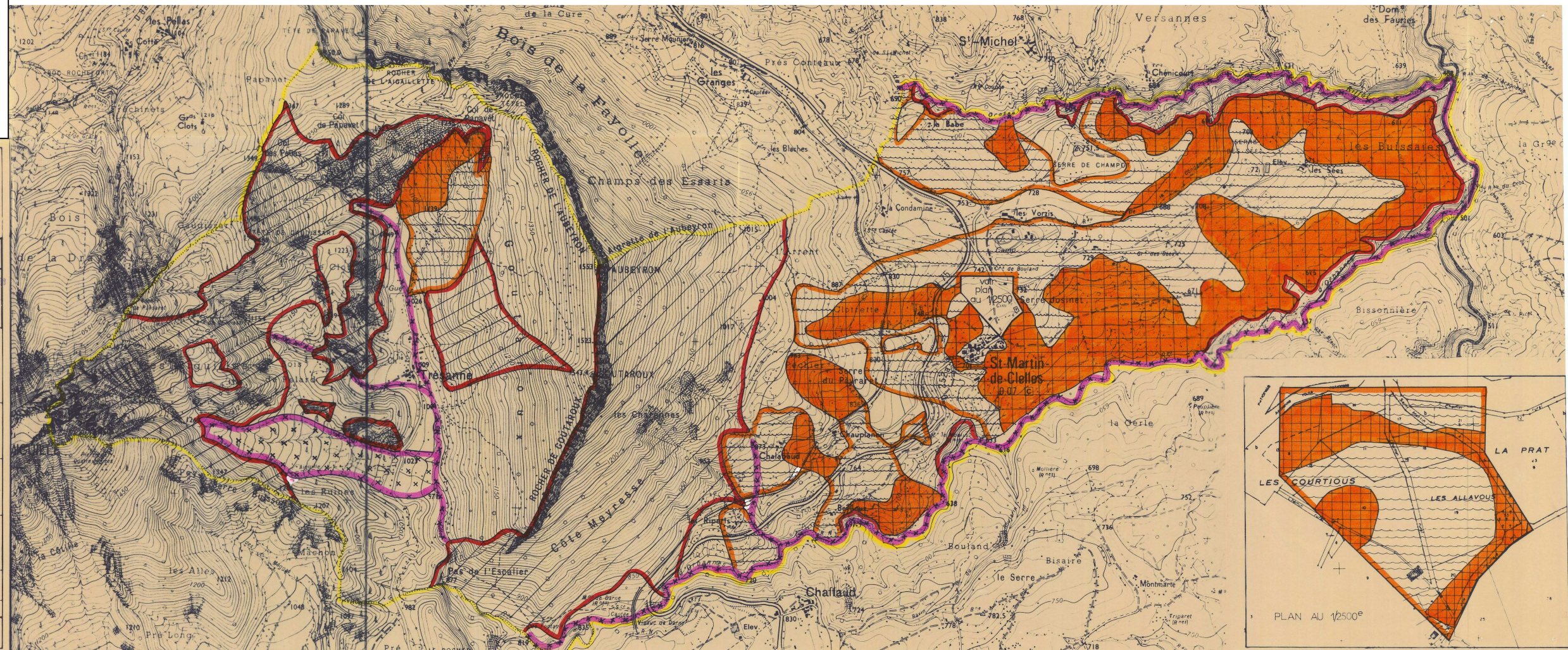


Direction
Départementale
des Territoires

INFORMATION DES ACQUEREURS ET DES LOCATAIRES
DE BIENS IMMOBILIERS SUR LES RISQUES MAJEURS
COMMUNE DE SAINT MARTIN DE CELLES
Avertissement : seuls les plans de zonage papier des
documents approuvés ont une valeur réglementaire

Carte réalisée en application de l'article R.111.3 du code de l'Urbanisme



— DEPARTEMENT de L'ISERE —
Service Départemental RTM — Restauration des Terrains en Montagne
42 Av. Marcel BERTHELOT - 38100 GRENOBLE - tél. 22 21 54
Direction Départementale de l'Agriculture
42 Av. Marcel BERTHELOT - 38100 GRENOBLE - tél. 09 41 04
Direction Départementale de l'Équipement
9 Quai CREQUI - 38000 GRENOBLE - tél. 47 74 18

RISQUES NATURELS
COMMUNE DE SAINT MARTIN DE CELLES

N° INSEE 419

LEGENDE

INONDATIONS

1₁ Zone submersible de fond de vallée - Construction réglementée
1₂ Zone inondable par ruissellement sur versant - Construction autorisée sous conditions
2 Zone marécageuse - Construction autorisée sous conditions

CRUES TORRENTIELLES

3 Zone de débordement des torrents - Construction interdite (sauf conditions particulières)
4 Zone d'instabilité du lit - Construction interdite

GLISSEMENTS de TERRAINS

5₁ Glissements importants - Construction interdite
5₂ Glissements de faible ampleur - Construction autorisée sous conditions

AVALANCHES-ÉBOULEMENTS

6₁ Zone dangereuse - Construction interdite
6₂ Zone de moindre risque - Construction autorisée sous conditions

EFFONDEMENTS

7 Zone d'effondrements - Construction réglementée

NOTA Construction réglementée = interdite ou autorisée sous conditions suivant le cas.

| | | | | |
|----------------|----------------|----------|------------|--------------------|
| Édité par | Liliane BESSON | Établi | 12/11/1981 | Echelle 1/10000 |
| Modifié | 04/1981 | Approuvé | 1981 | |
| Classificateur | | | | |